

Bebauungsplan "Solarpark Willmenrod"



1 Aufnahme datum 05.05.2020 (im Hintergrund ist die Maßnahmenfläche M5 zu erkennen)



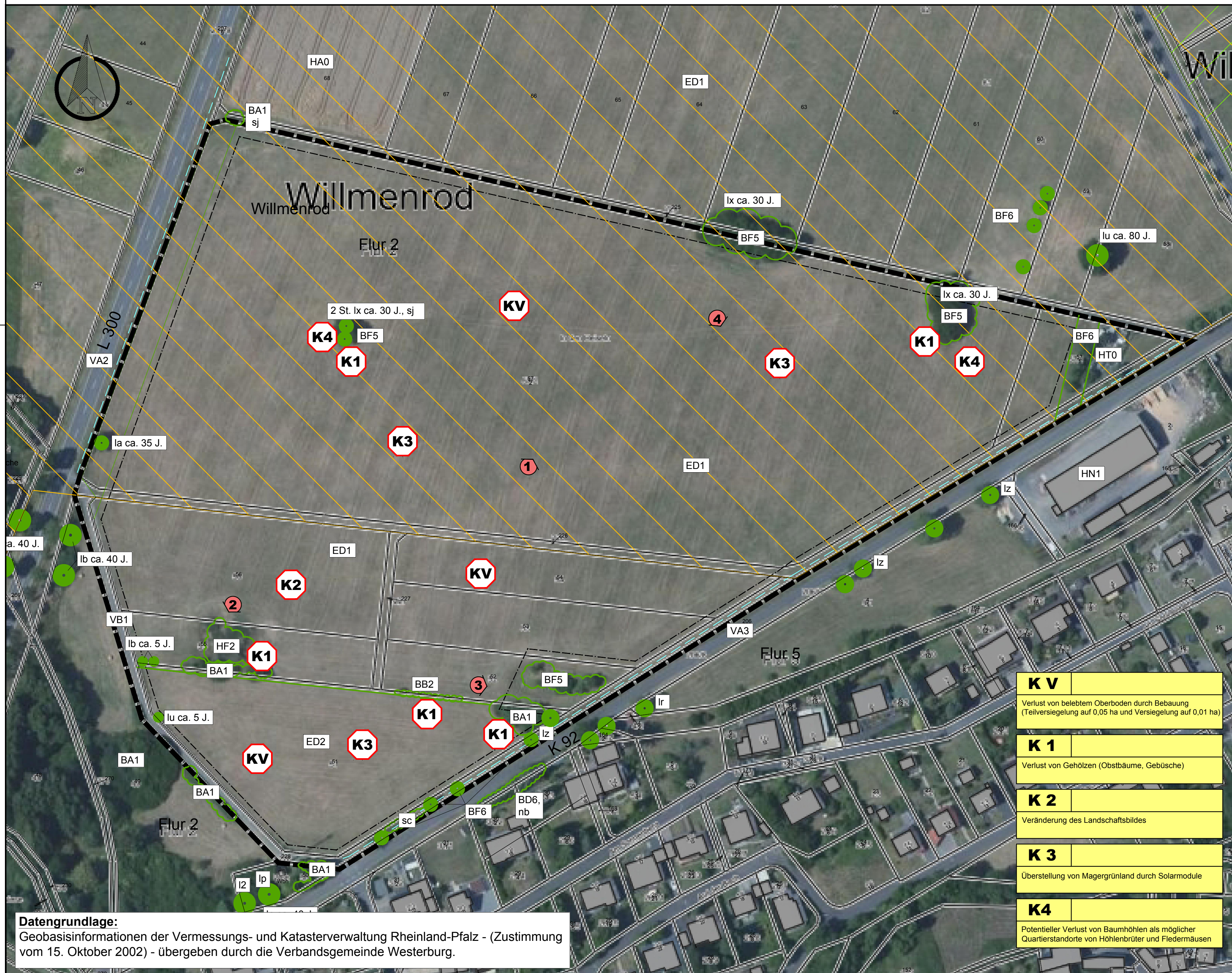
2 Aufnahme datum 19.03.2020 (Grünabfall- und Erdbablagerung)



3 Aufnahme datum 06.04.2020 (Obstbäume und Bienenstöcke bleiben erhalten)

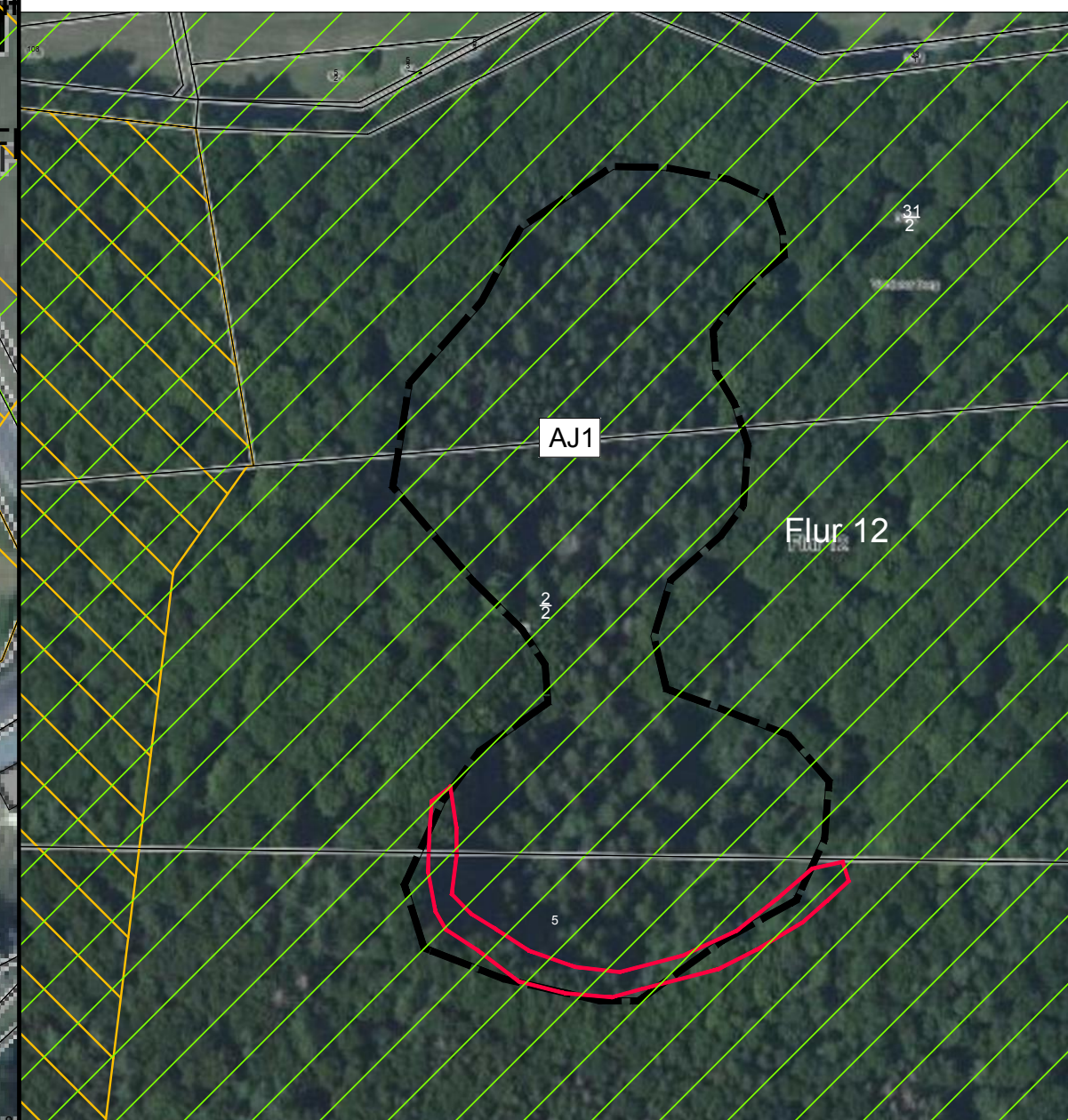


4 Aufnahme datum 24.07.2020 (Mahd ab Mitte Juli)



Datengrundlage:
Geobasisinformationen der Vermessungs- und Katasterverwaltung Rheinland-Pfalz - (Zustimmung vom 15. Oktober 2002) - übergeben durch die Verbandsgemeinde Westerburg.

Externe Maßnahmenfläche M4
Gemarkung Willmenrod Flur 4, Flst. 31/2, (teilweise)
Flur 12, Flst. 2/2 und 5 (teilweise)
Maßstab 1 : 2.000



Externe Maßnahmenfläche M5
Gemarkung Willmenrod Flur 2, Flst. 86/1 (teilweise)
Maßstab 1 : 2.000



- K V**
Verlust von belebtem Oberboden durch Bebauung (Teilversiegelung auf 0,05 ha und Versiegelung auf 0,01 ha)
- K 1**
Verlust von Gehölzen (Obstbäume, Gebüsche)
- K 2**
Veränderung des Landschaftsbildes
- K 3**
Überstellung von Magergrünland durch Solarmodule
- K 4**
Potentieller Verlust von Baumhöhlen als möglicher Quartierstandorte von Höhlenbrütern und Fledermäusen

PLANZEICHENERKLÄRUNG

Legende

Bestand: Realnutzung und Biotoptypen

- A Wälder**
 - AJ1 Fichtenmischwald mit einheimischen Laubbaumarten
 - AP2 Sommerlinden-Ulme-Hangschuttwald
 - AS1 Lärchenmischwald
- B Kleingehölze**
 - BA1 Feldgehölze aus einheimischen Baumarten
 - BB2 Einzelsträucher, (Hagebutte, Stieleiche)
 - BD6 Baumhecke (Fichte)
 - BF1 Baumreihe
 - BF5 Obstbaumgruppe
 - BF6 Obstbaumreihe
- E Grünland**
 - ED1 Magerwiese (§15 LNatSchG)
 - ED2 Magerweide
- H Anthropogen bedingte Biotope**
 - HA0 Acker
 - HN1 Gebäude
 - HF2 Aufschüttung, Erdeponie
 - HT0 Lagerplatz, Gartenhäuser
- V Verkehrs- und Wirtschaftswege**
 - VA2 Landesstraße L300
 - VA3 Gemeindestraße
 - VB1 Feldweg, befestigt

Zusatzcodes:

- os gesellschaftstypische Artenkombination
- ti blütenpflanzenreich

Strukturbildende Baum- und Straucharten:

- lz Walnuss
- la Baumweide
- lb Bergahorn
- lp Rosskastanie
- lr Sandbirke
- lu Stieleiche
- lx Vogelkirsche
- lz Obstbaum
- nb Fichte
- sc Brombeere
- sj Holunder

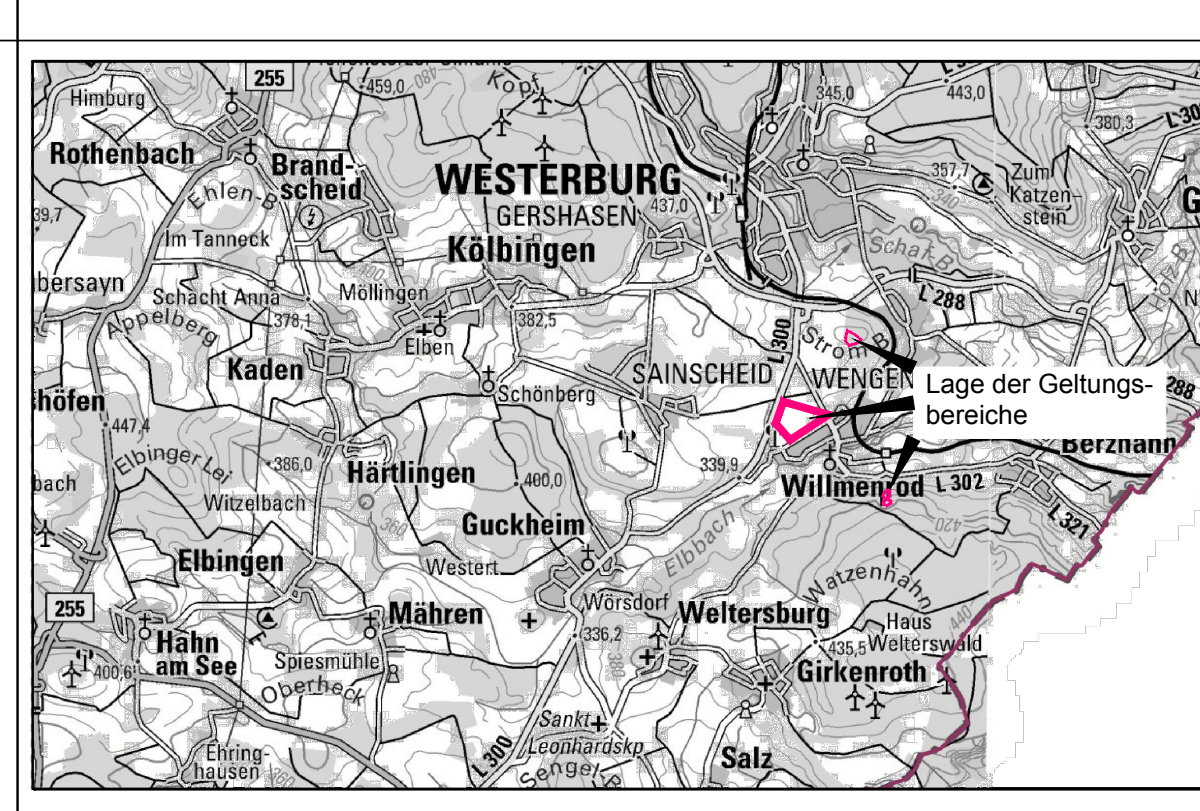
Sonstige Planzeichen

- Grenze des räumlichen Geltungsbereiches
- Abgrenzung untersch. Biotoptypen
- Einzelbaum
- Straßenseitengraben, temporär wasserführend
- Baugrenze
- ▨ Landschaftsschutzgebiet
- ▧ Vogelschutzgebiet
- Pauschal geschützte Fläche nach § 30 BNatSchG
- 📍 Fotostandort mit Blickrichtung

Landespflegerische Konflikte

- Konflikt Nr.
- K 1** Verlust von Gehölzen
- ↑ Erläuterung des Konfliktes

Übersichtskarte



Diefenthal
Freiraumplanung
Bernhard Diefenthal
Diplom-Biospezialist

Projekt-Nr.: 352	1,19	Datum	Zeichen
bearbeitet:	Januar 2021	J. Holzemann	
gezeichnet:	Januar 2021	J. Holzemann	
geprüft:	Januar 2021	B. Diefenthal	

Ortsgemeinde Willmenrod
Verbandsgemeinde Westerburg
Bebauungsplan
"Solarpark Willmenrod"

Bestands- und Konfliktplan
zum Umweltbericht

Anlage: 1
Blatt Nr. 1
Projekt-Nr. 352
bearbeitet: B. Diefenthal
gezeichnet: die
Datum: Januar 2021
Maßstab
1 : 1.000

Moschheim, 28.01.2020

Für die Planung:
B. Diefenthal

Auftraggeber