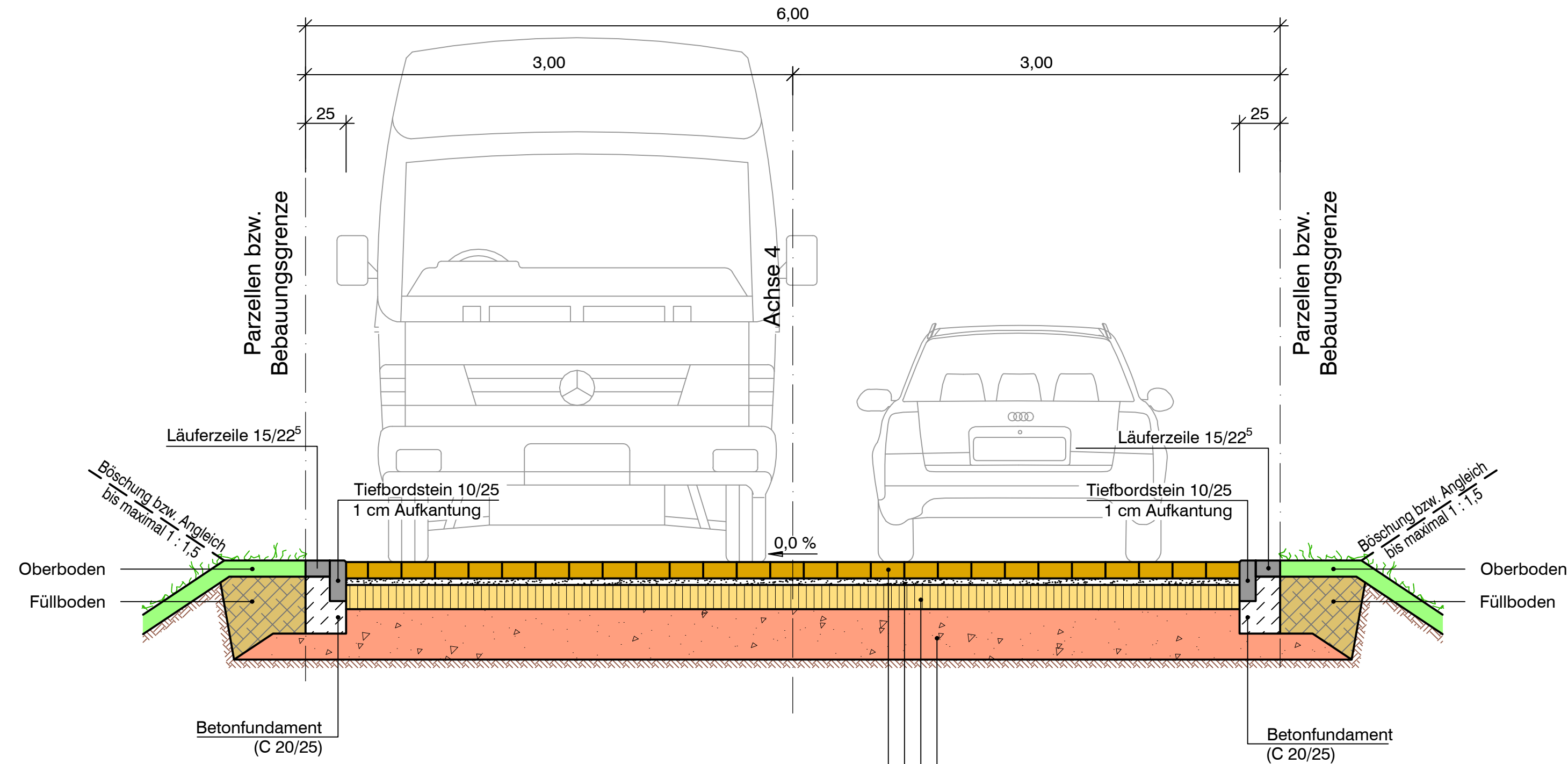


# REGELQUERSCHNITT 3

- Achse 4 -



Aufbau nach RStO 12/24  
Belastungsklasse Bk0.3, Tafel 3, Zeile 1

Betonsteinpflaster		10,0 cm
Splitt-/Sandbettung	0/05	4,0 cm
Schottertragschicht	0/32	15,0 cm
Frostschuttschicht	0/32	31,0 cm
Gesamtaufbaustärke		60,0 cm

auf tragfähigen Untergrund

Der Inhalt dieser Planunterlage ist gemäß  
DIN ISO 16016 urheberrechtlich geschützt.  
Ingenieurgesellschaft Dr. Siekmann + Partner mbH

INDEX:	ART DER ÄNDERUNG:	DATUM:	GEZ.:	GEPR.:
Projekt: Erschließung NBG Bornwies II in Westerburg-Sainscheid, 1. - 3. BA				
 <b>Ingenieurgesellschaft</b> Thür • Simmern • Westerburg • Cochem Dr. Siekmann + Partner mbH <a href="http://www.siekmann-ingenieure.de">www.siekmann-ingenieure.de</a>				
<b>Stadt</b> <b>WESTERBURG</b>				
Planbezeichnung: <b>REGELQUERSCHNITT 3</b>				
- ACHSE 4 -				
Bearb.: Acher/Schlag	Datum: 17.10.2025	ENTWURFSPLANUNG		Maßstab: 1 : 25
Gez.: Schlag	Pr.-Nr.: 22148			
Gepr.: Acher	Anl.-Nr.: 4.3			