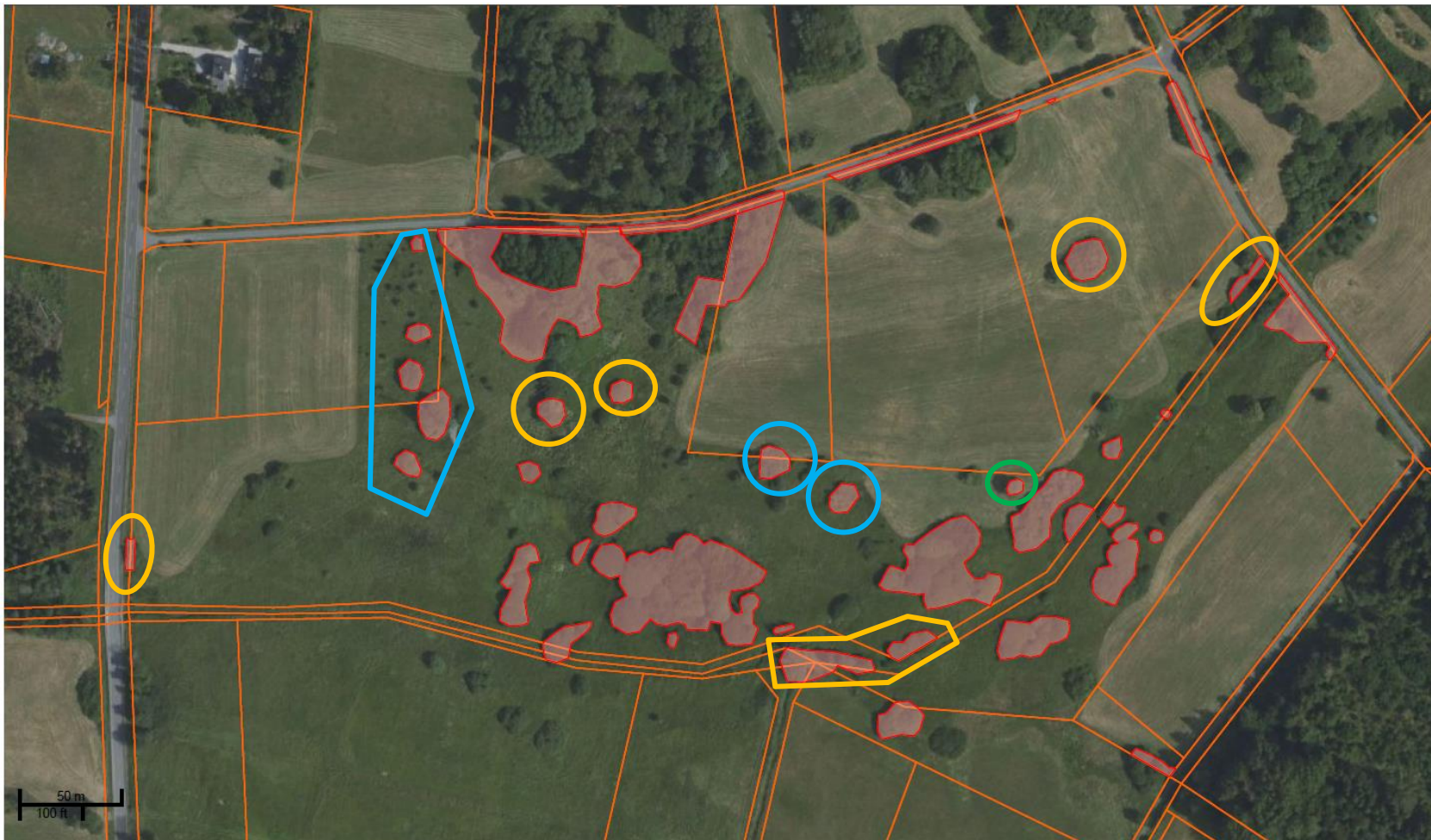





## Anlage zu Anfrage 2884-20



-  Rotflächen bodengleich abschneiden, Material abräumen und abfahren oder häckseln und in Baumbestand an Nordrand einblasen
-  Rotflächen Verrottungsschnitt < 100cm; Gehölz verbleibt auf bestehender Gebüschfläche
-  Rotfläche Kopfbaumschnitt von Weide an unterster Stammverzweigung; Kronenmaterial wie **Blaufflächen** behandeln

Übrige rot eingekreiste Flächen mit Forstmulcher bodengleich mulchen, entlang Schotterweg ca. 2,5 m breit außer Altbäume; auf nicht befahrbaren Flächen Abschneiden in Handarbeit und auf Mulchfläche ziehen und dort mulchen.